


MAISEMAN PERUSRUNKO

Selänteet

 Salpausselän reunamuodostuma, päämaalaji hiekkamoreeni

 Kallioselänne

 Moreeniselänne

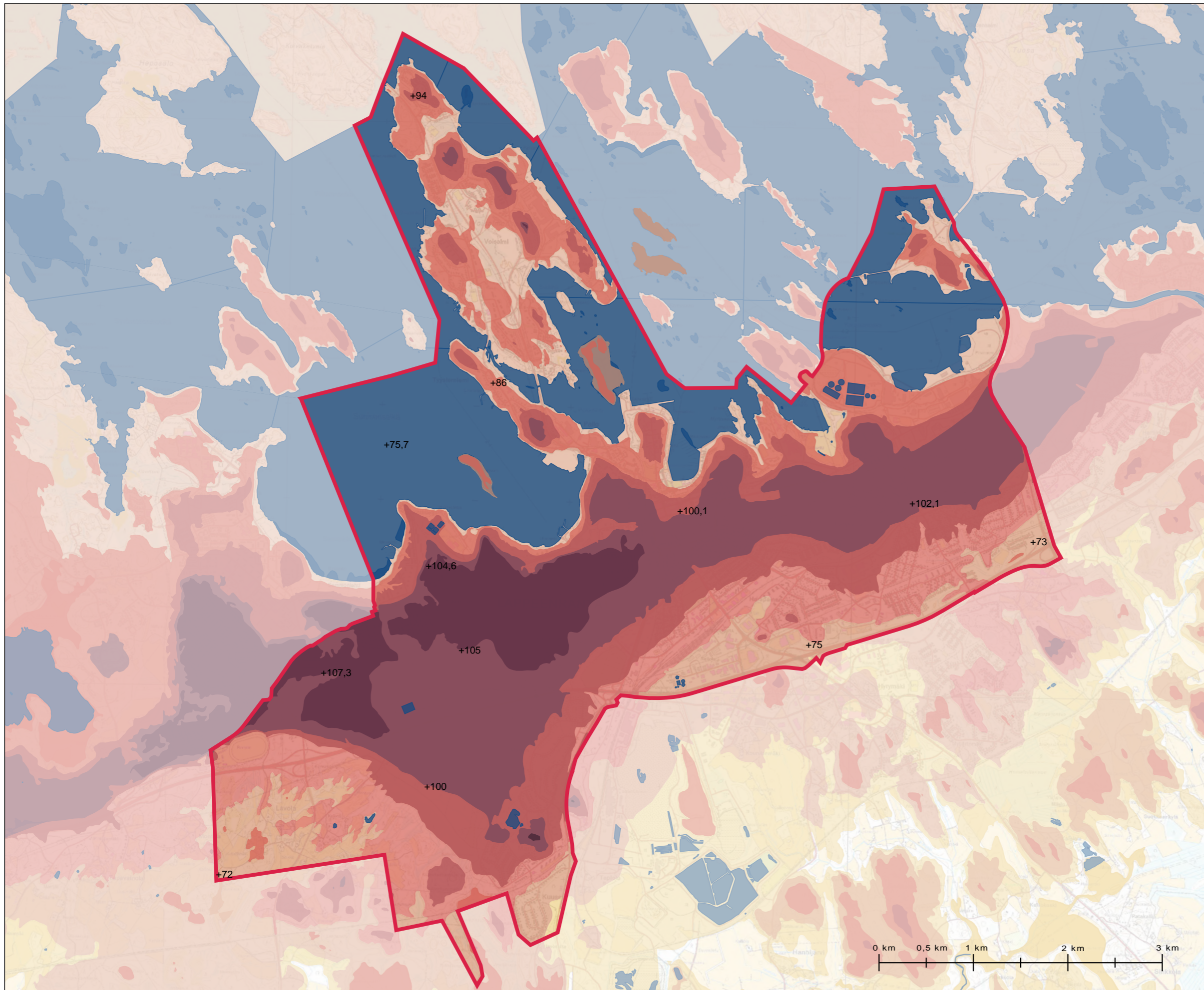
Laaksot

 Peltoalue

 Suoalue

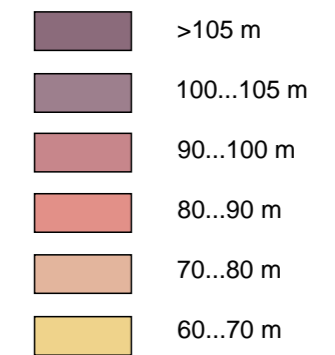
Lähteet:
Maanmittauslaitos 2012, maastotietokanta
Lappeenrannan kaupunki 2012, kantakartat





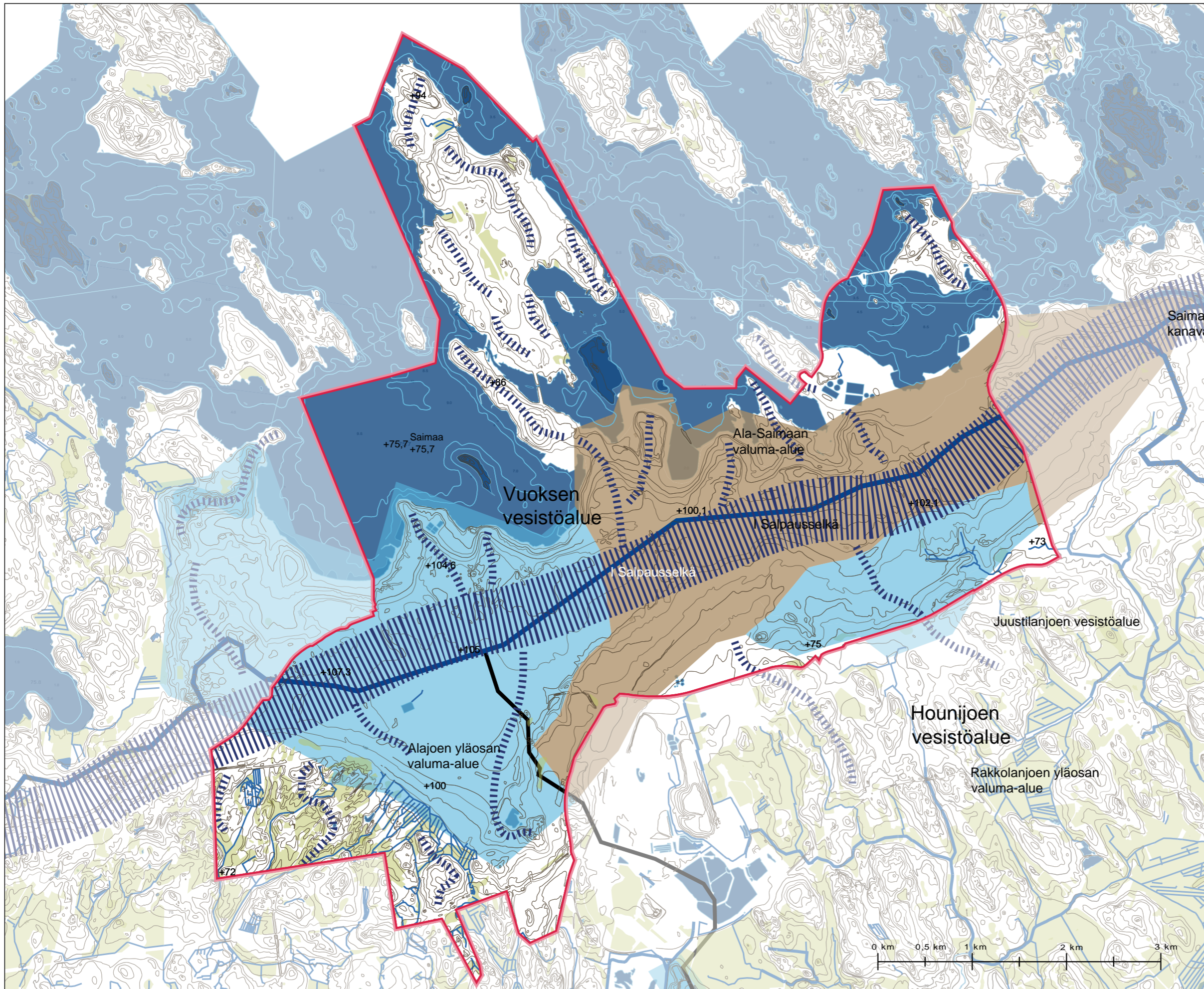
MAISEMAN KORKEUSSUHTEET

Maaston korkeus meren pinnasta






Lähteet:
Maanmittauslaitos 2012, maastotietokanta
Lappeenrannan kaupunki 2012, kantakartat



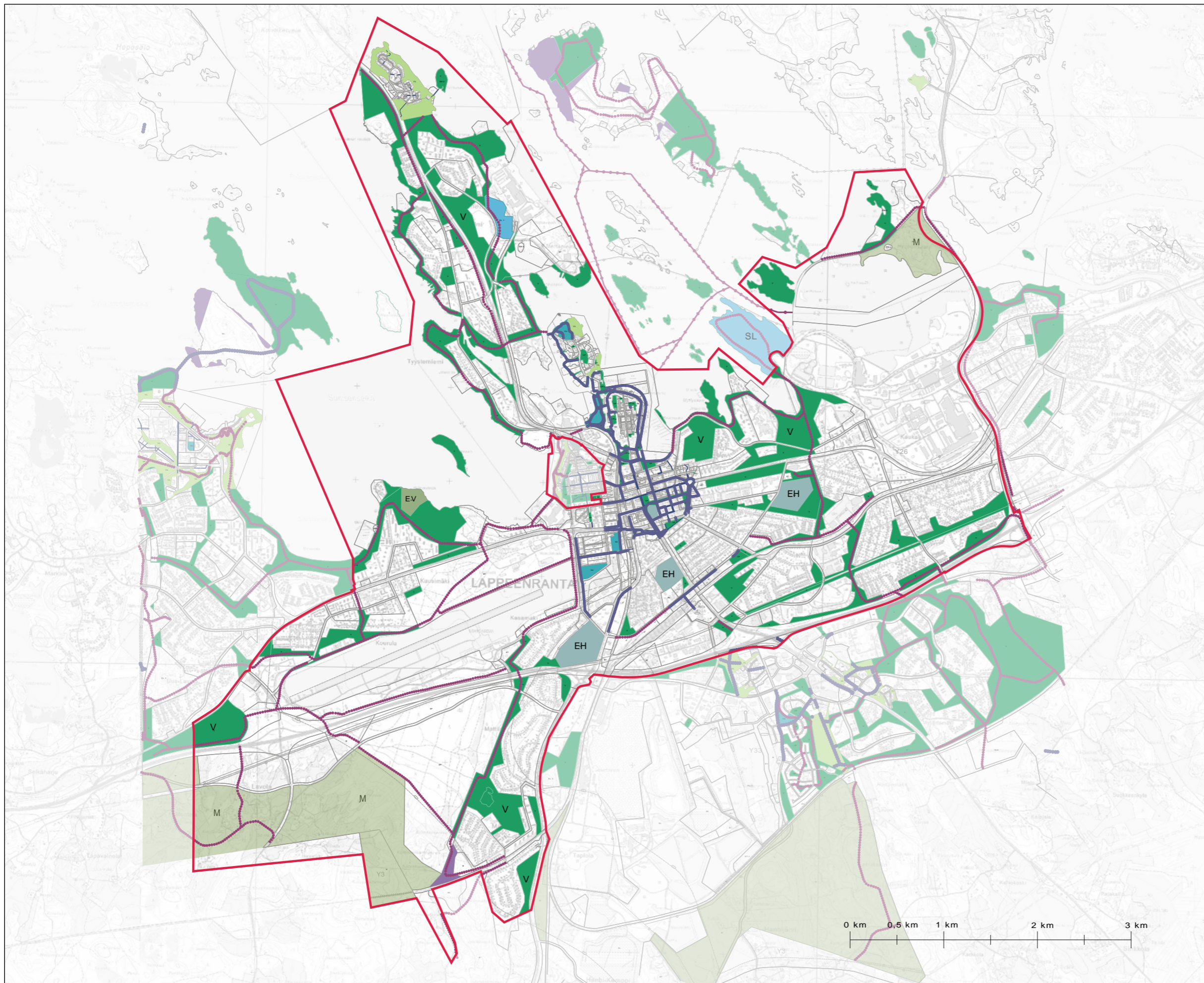


MAISEMAN VESISUHTEET

-  Päävedenjakaja
-  Sivuvedenjakaja
-  Päävesistöalue
-  Valuma-alue
-  Korkeuskäyrä
-  Syvyyskäyrä
-  Pohjavesialue, luokka I
-  Pohjavesialue, luokka III
-  Alava alue (suo, savikko)
-  Vesiuoma, leveys 2-5 m
-  Vesiuoma, leveys alle 2 m

Lähteet:
 Maanmittauslaitos 2012, maastotietokanta
 Lappeenrannan kaupunki 2012, kantakartat
 Valuma-alueet, OIVA - Ympäristö- ja
 paikkatietopalvelu asiantuntijoille.
 Suomen ympäristökeskus. Latauspalvelu LAPIO.





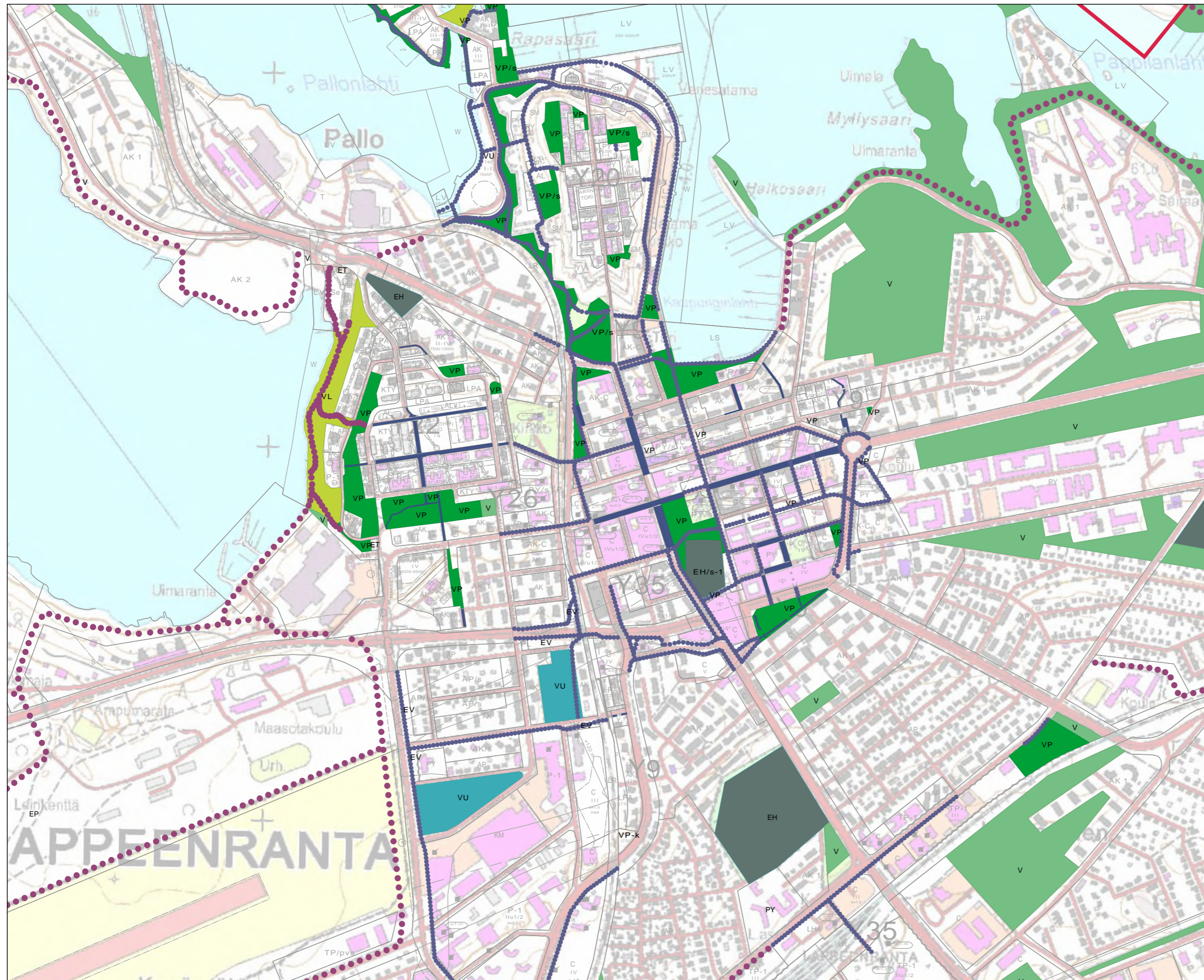
Osayleiskaavojen viher- ja virkistysalueet, reitit ja muut viherverkon osat

- Virkistysalue (V)
- Lähivirkistysalue (VL)
- Puisto (VP)
- Urheilu- ja virkistyspalvelujen alue (VU)
- Ulkoilureitti
- Kevyen liikenteen reitti

- Hautausmaa-alue (EH)
- Suojaviheralue (EV)
- Maa- ja metsätalousalue (M)
- Maa- ja metsätalousalue, jolla on erityistä ulkoilun ohjaamistarvetta (MU)

Lähde: Lappeenrannan kaupunki 2013, ajantasayleiskaavat





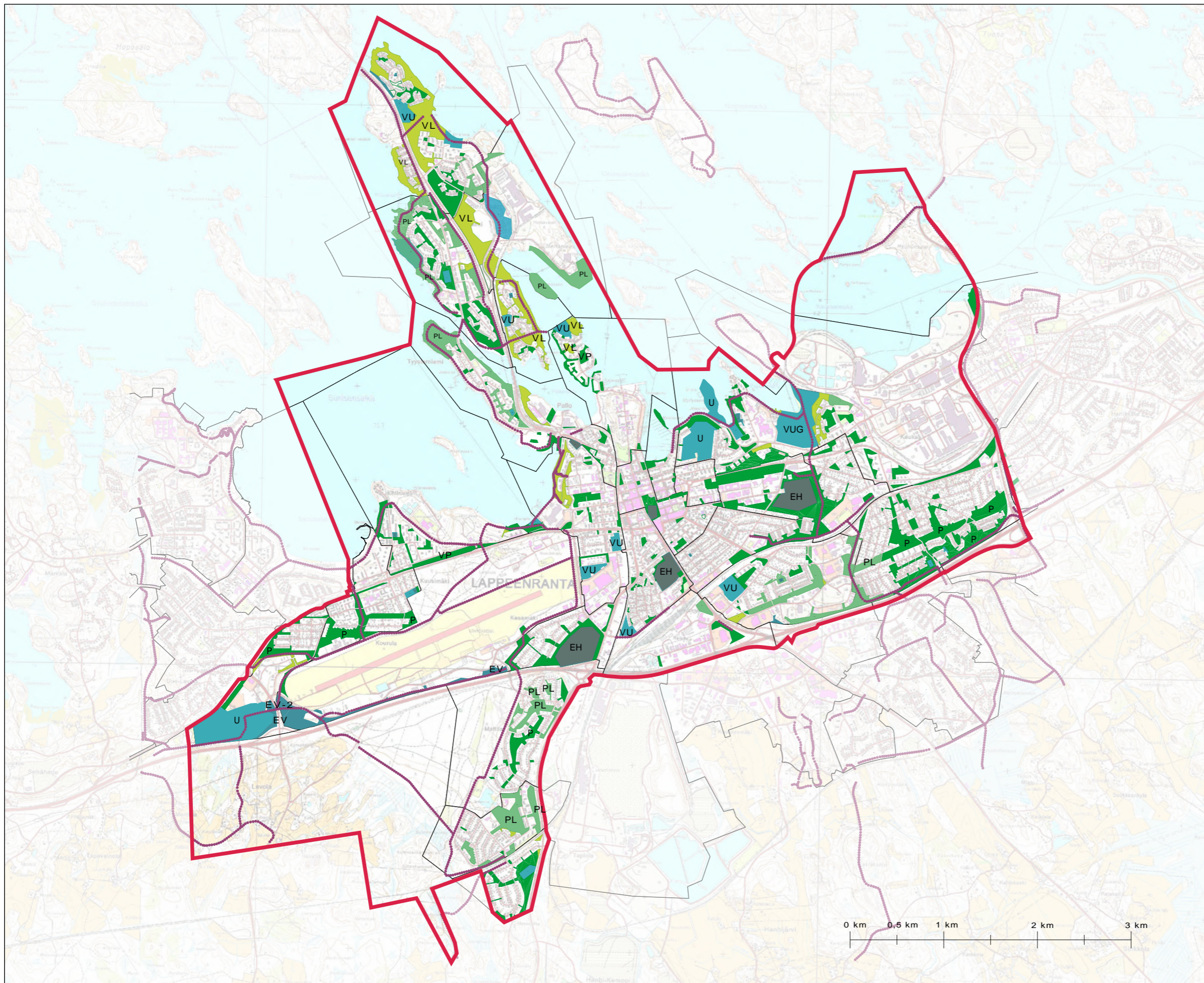
Osayleiskaavojen viher- ja virkistysalueet, reitit ja muut viherverkon osat

- Virkistysalue (V)
- Lähivirkistysalue (VL)
- Puisto (VP)
- Urheilu- ja virkistyspalvelujen alue (VU)
- Ulkoilureitti
- Kevyen liikenteen reitti

- Hautausmaa-alue (EH)
- Suojaviheralue (EV)
- Maa- ja metsätalousalue (M)
- Maa- ja metsätalousalue, jolla on erityistä ulkoilun ohjaamistarvetta (MU)

Lähde: Lappeenrannan kaupunki 2013, ajantasayleiskaavat





Asemakaavojen viher- ja virkistysalueet, reitit ja muut viherverkon osat

- Lähivirkistysalue (VL)
- Puisto (VP, P)
- Luonnontilassa säilytettävä puisto (PL)
- Urheilu- ja virkistyspalvelujen alue (VU, VV, VK, U)
- Luonnonsuojelualue (SL)
- Ulkoilureitti
- Kevyen liikenteen reitti

- Hautausmaa-alue (EH)
- Suojaviheralue (EV)
- Maa- ja metsätalousalue (M)
- Maa- ja metsätalousalue, jolla on erityistä ulkoilun ohjaamistarvetta (MU)

Lähde: Lappeenrannan kaupunki 2013, ajantasa-asemakaavat

0 km 0,5 km 1 km 2 km 3 km





MILJÖÖTYYPIT

Rakennettu ympäristö

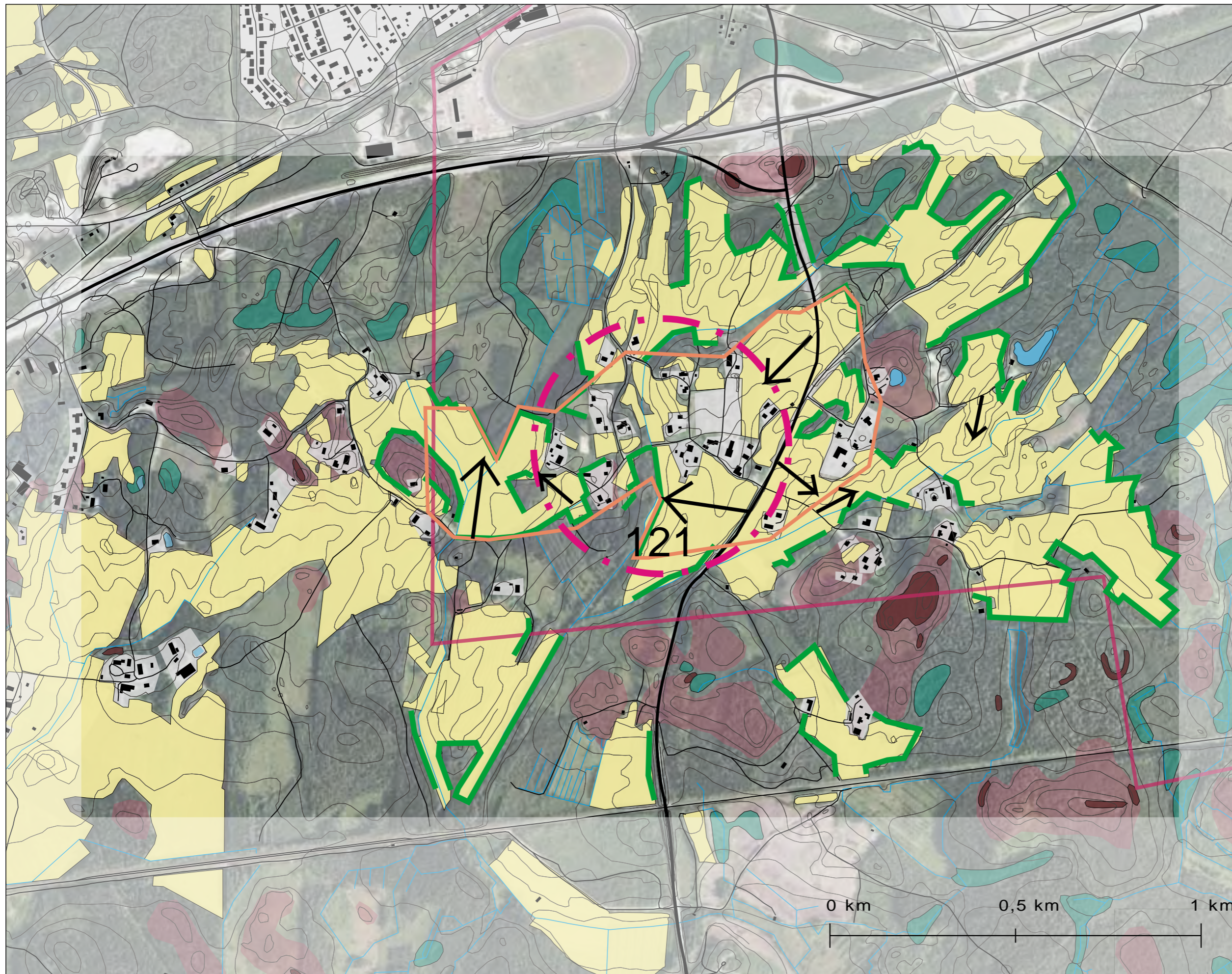
- Asuinalue
- Kyläasutus, taloryhmät
- Rakennettu viheralue
- Voimalinja
- Junarata

Luonnonympäristöt

- Lakialue, avokallio
- Kallioselänne
- Metsäalue, hakkuu
- Peltoalue
- Suo, soistuma
- Kaava-alueen raja

Lähteet:
 Maanmittauslaitos 2012, maastotietokanta
 Lappeenrannan kaupunki 2012, kantakartat
 Ilmakuva © Lappeenrannan kaupunki





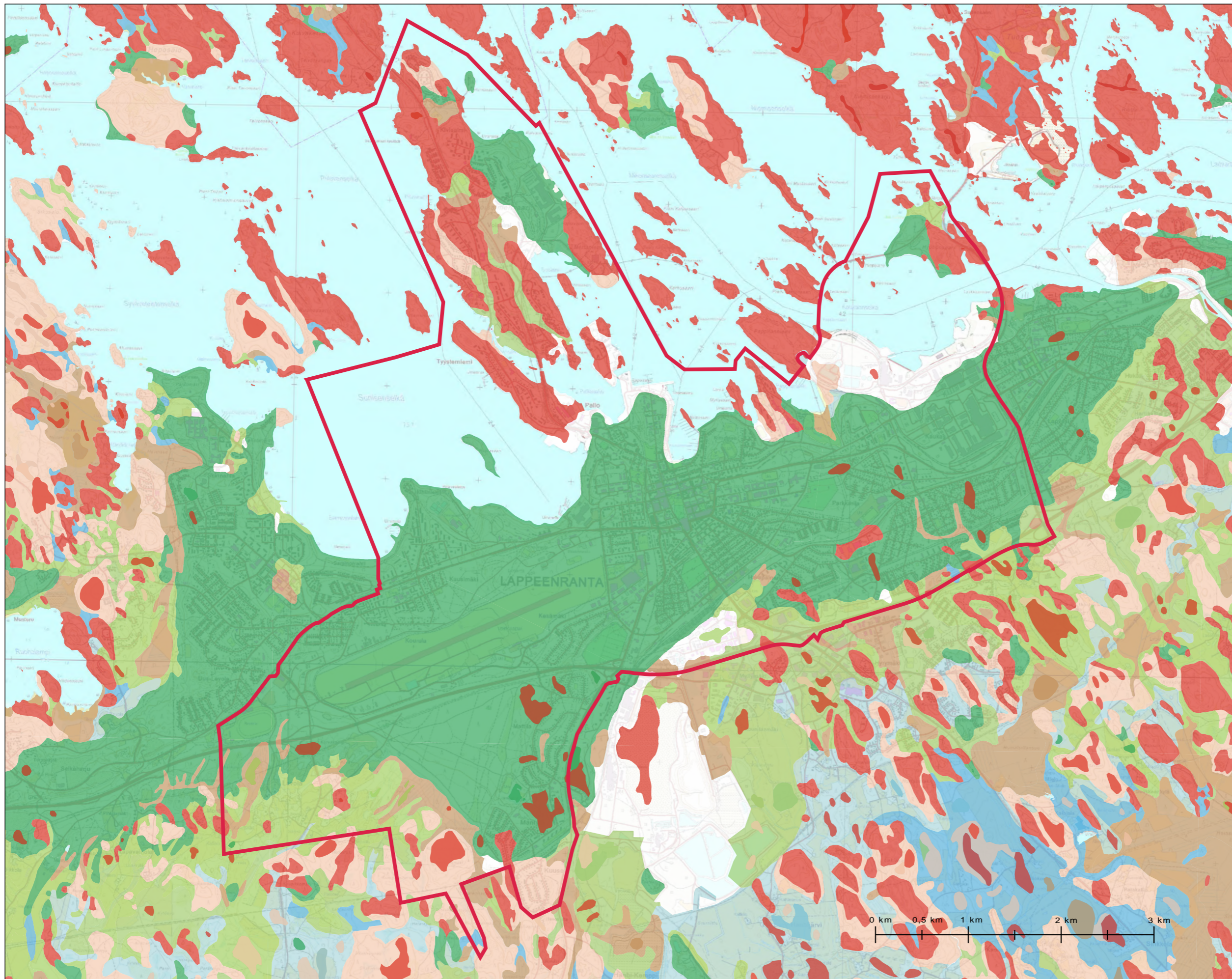
MAISEMAN OMINAISPIIRTEET JA ARVOT

- Rakennetut alueet
- Metsäalue, hakkuu
- Peltoalue
- Lakialue, avokallio
- Kallioselänne
- Suo, soistuma
- Kulttuurihistoriallisesti arvokas alue
- 121. Lavolan kylämaisema*
- Merkittävä metsänreuna
- Merkittävä näkymä
- Maiseman solmukohta
- Kaava-alueen raja

0 km 0,5 km 1 km

Lähteet:
Maanmittauslaitos 2012, maastotietokanta
Lappeenrannan kaupunki 2012, kantakartat
Ilmakuva © Lappeenrannan kaupunki
*Tmi L.Pulkonen, 17.12.2013





MAAPERÄ

- Kallio
- Moreeni
- Hiekkamoreeni, hiekka
- Hieta
- Hiesu
- Savi
- Turve, lieju
- Täyttömaa

Lähteet: Lappeenrannan kaupunki 2013,
Maanmittauslaitos / maastotietokanta 2013

